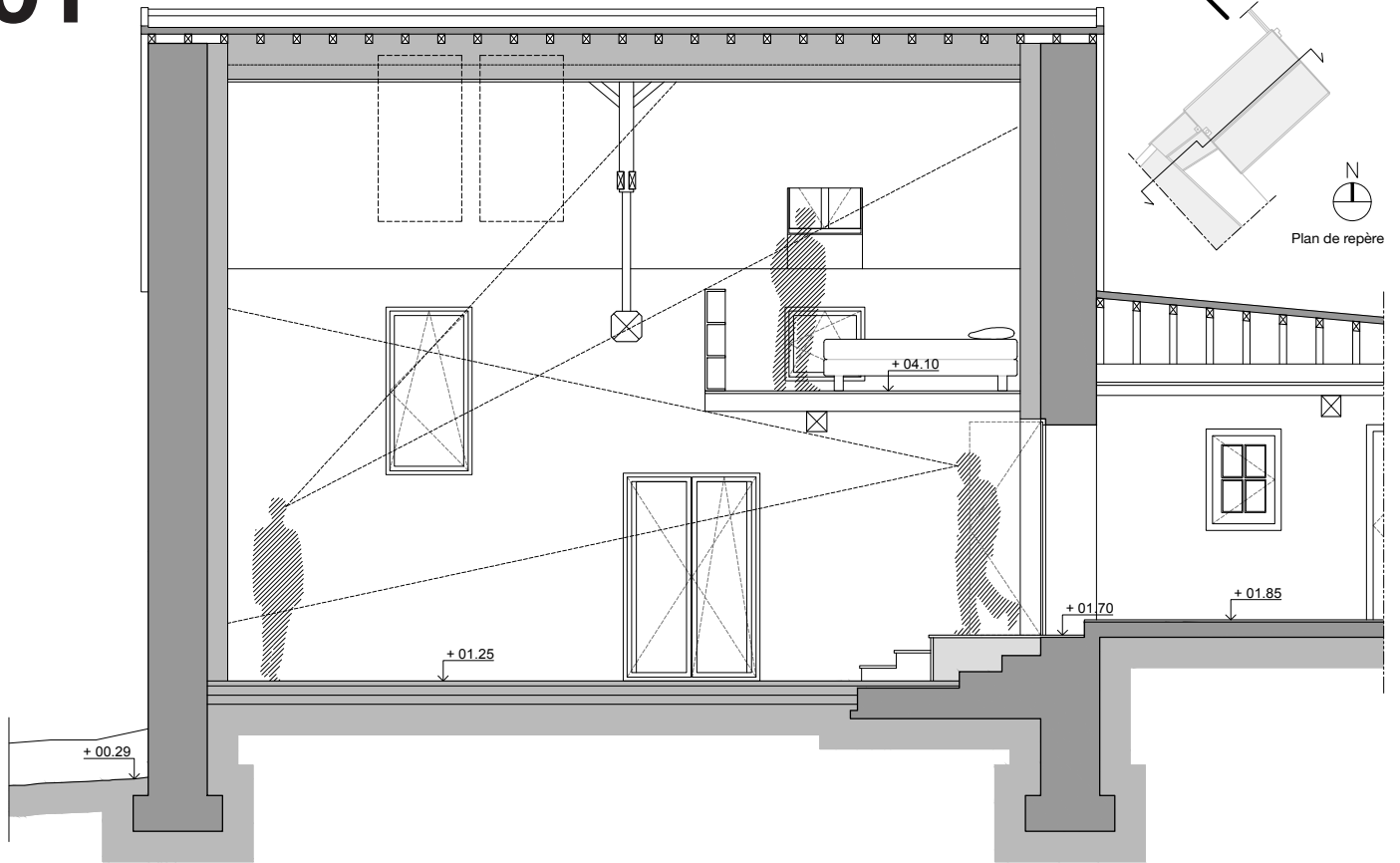


017
01



Plan de coupe

Vue de la maquette

Une maison de famille n'est plus adaptée à l'accueil de tous ses membres. La grange adjacente, reliée à l'habitation par un cellier, s'offre alors comme l'unique possibilité d'agrandir l'espace à vivre. Véritable respiration par la hauteur, ce volume aurait, il nous semble, la capacité d'équilibrer un corps bâti très horizontal. Par l'apport nouveau de lumière naturelle et la conception d'aménagements en transparences, nous tentons de donner à ce lieu les qualités d'une ouverture sur l'avenir.

Projet :

Une maison à-venir

Année(s) :

2022–2023

Localisation :

Roberval, Oise (60)

Type :

Étude

Nature :

Aménagement d'une grange
en habitation

Maîtrise d'ouvrage / Commanditaire :

Privée

Maîtrise d'œuvre :

MUTOA

Surface :

60 m²

Budget :

-

Statut :

Achévé