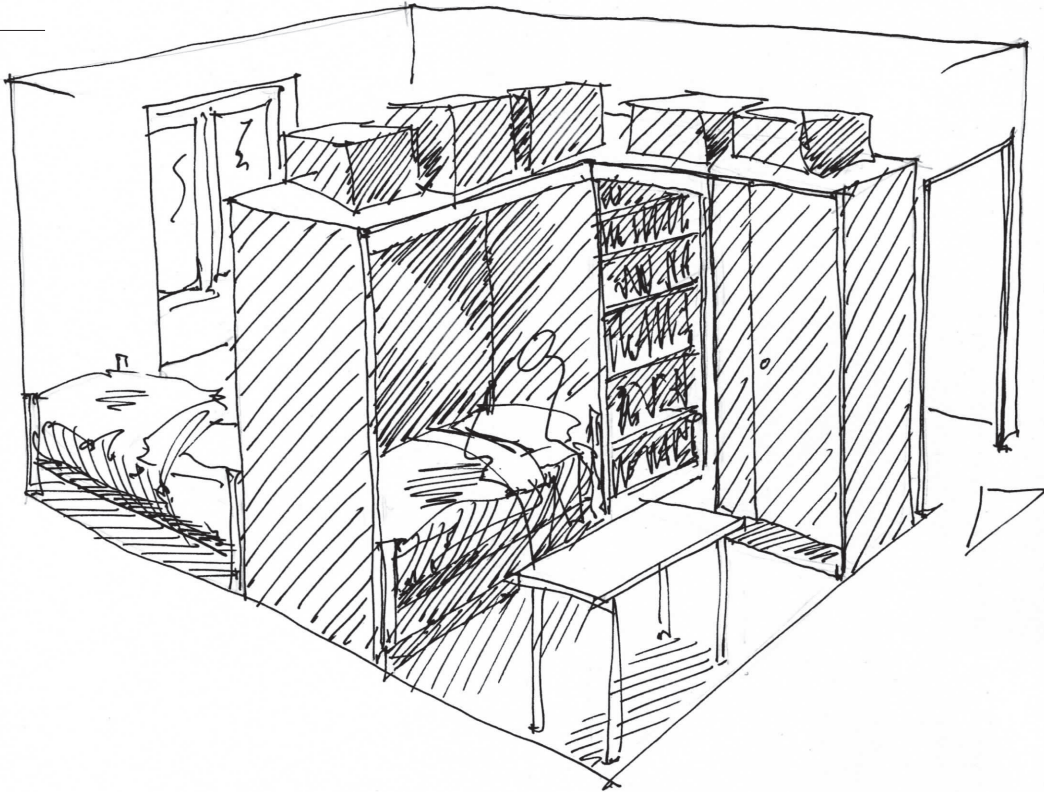


007

01



MUTOA



Croquis d'esquisse

Vue de l'aménagement

Un beau T3 à Montmartre et la meilleur volonté du monde ne suffisent plus à la cohabitation des deux enfants de cette famille de quatre personnes. L'adolescence représente une période plutôt ramassée et ne justifie pas nécessairement un investissement dans un nouveau projet immobilier. Réflexion faite, une des deux chambres sera donc divisée à l'aide d'un meuble à usages d'alcôve, de dressing et de bibliothèque. Une seule intervention aux services de deux frères aux attentes et caractères biens distincts.

\* En référence à l'architecte Édouard Albert (Tour Croulebarbe, Paris) et ses maisons dites de type « Minimax », construites au milieu des années 50 à Maison Laffitte, Yvelines. Ces projets d'aménagements intérieurs (Minimax I, II, III et IV) ont en commun d'utiliser l'apport esthétique d'un contreplaqué de bouleau filmé (noir ou marron), habituellement utilisé pour la mise en œuvre des coffrages béton, pour valoriser matériellement les mini-espaces dont ils sont les objets.

Projet :

**Minimax\* IV**

Année(s) :

**2018**

Localisation :

**Paris (75)**

Type :

**Mission complète**

Nature :

**Aménagement intérieur**

Maîtrise d'ouvrage / Commanditaire :

**Privée**

Maîtrise d'œuvre :

**MUTOA**

Surface :

**12 m<sup>2</sup>**

Budget :

**5 K€**

Statut :

**Achévé**